

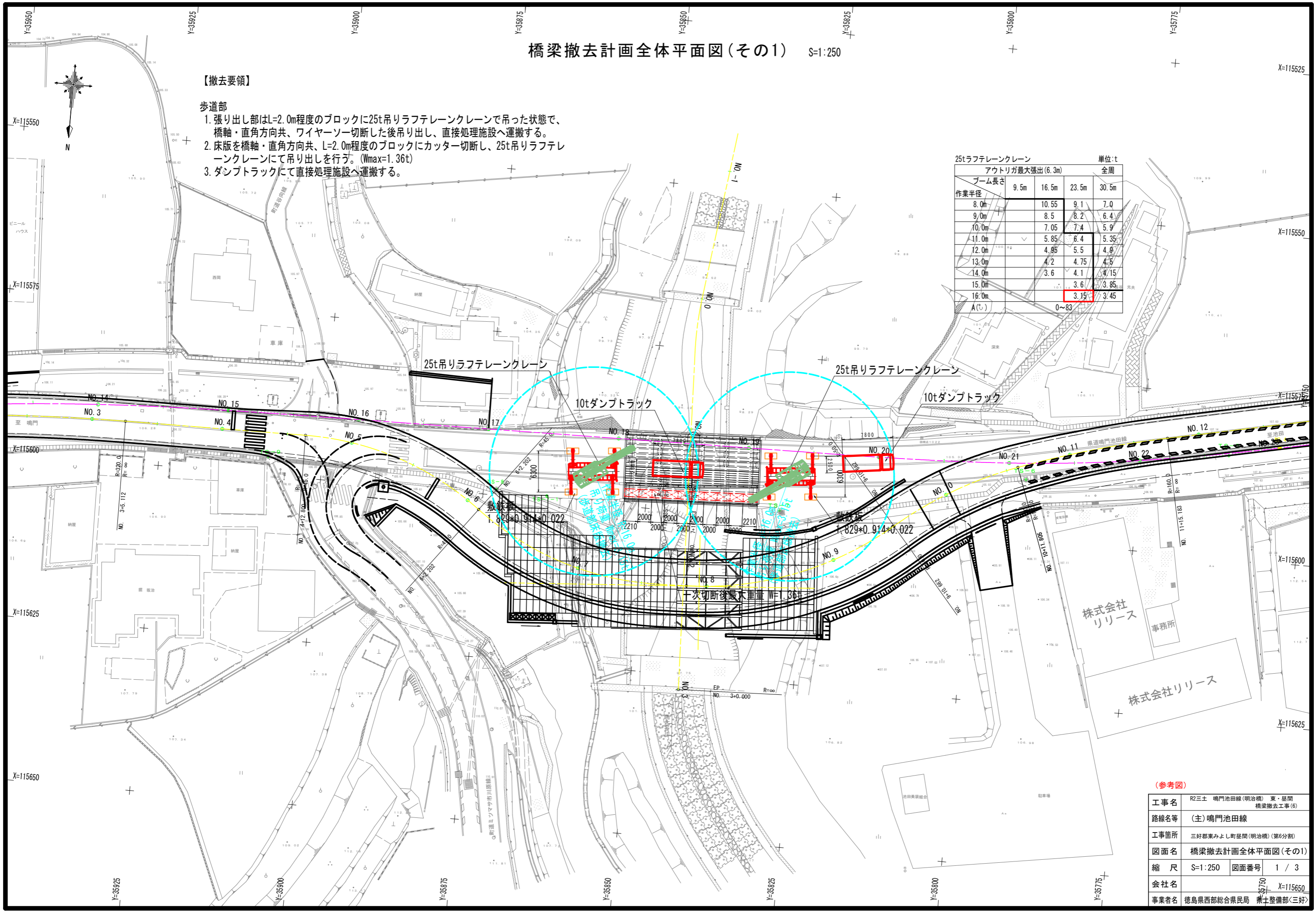
橋梁撤去計画全体平面図(その1) S=1:250

【撤去要領】

歩道部

1. 張り出し部はL=2.0m程度のブロックに25t吊りラフテレーンクレーンで吊った状態で、橋軸・直角方向共、ワイヤーソー切断した後吊り出し、直接処理施設へ運搬する。
2. 床版を橋軸・直角方向共、L=2.0m程度のブロックにカッター切断し、25t吊りラフテレーンクレーンにて吊り出しを行う。(Wmax=1.36t)
3. ダンプトラックにて直接処理施設へ運搬する。

作業半径	25tラフテレーンクレーン			
	アウトリガ最大張出(6.3m)			
ブーム長さ	9.5m	16.5m	23.5m	30.5m
8.0m		10.55	9.1	7.0
9.0m		8.5	8.2	6.4
10.0m		7.05	7.4	5.9
11.0m		5.85	6.4	5.35
12.0m		4.95	5.5	4.9
13.0m		4.2	4.75	4.5
14.0m		3.6	4.1	4.15
15.0m			3.6	3.85
16.0m			3.15	3.45
A(°)	0~83			



(参考図)

工事名	R2三土 鳴門池田線(明治橋) 東・壱間 橋梁撤去工事(6)
路線名等	(主)鳴門池田線
工事箇所	三好郡東みよし町壱間(明治橋)(第6分割)
図面名	橋梁撤去計画全体平面図(その1)
縮尺	S=1:250 図面番号 1 / 3
会社名	株式会社リリース
事業者名	徳島県西部総合県民局 土木整備部(三好)

橋梁撤去計画全体平面図(その2) S=1:250

【撤去要領】

歩道部

1. 主桁と横桁を分割し、100t吊りトラッククレーンにて吊り出しを行う。

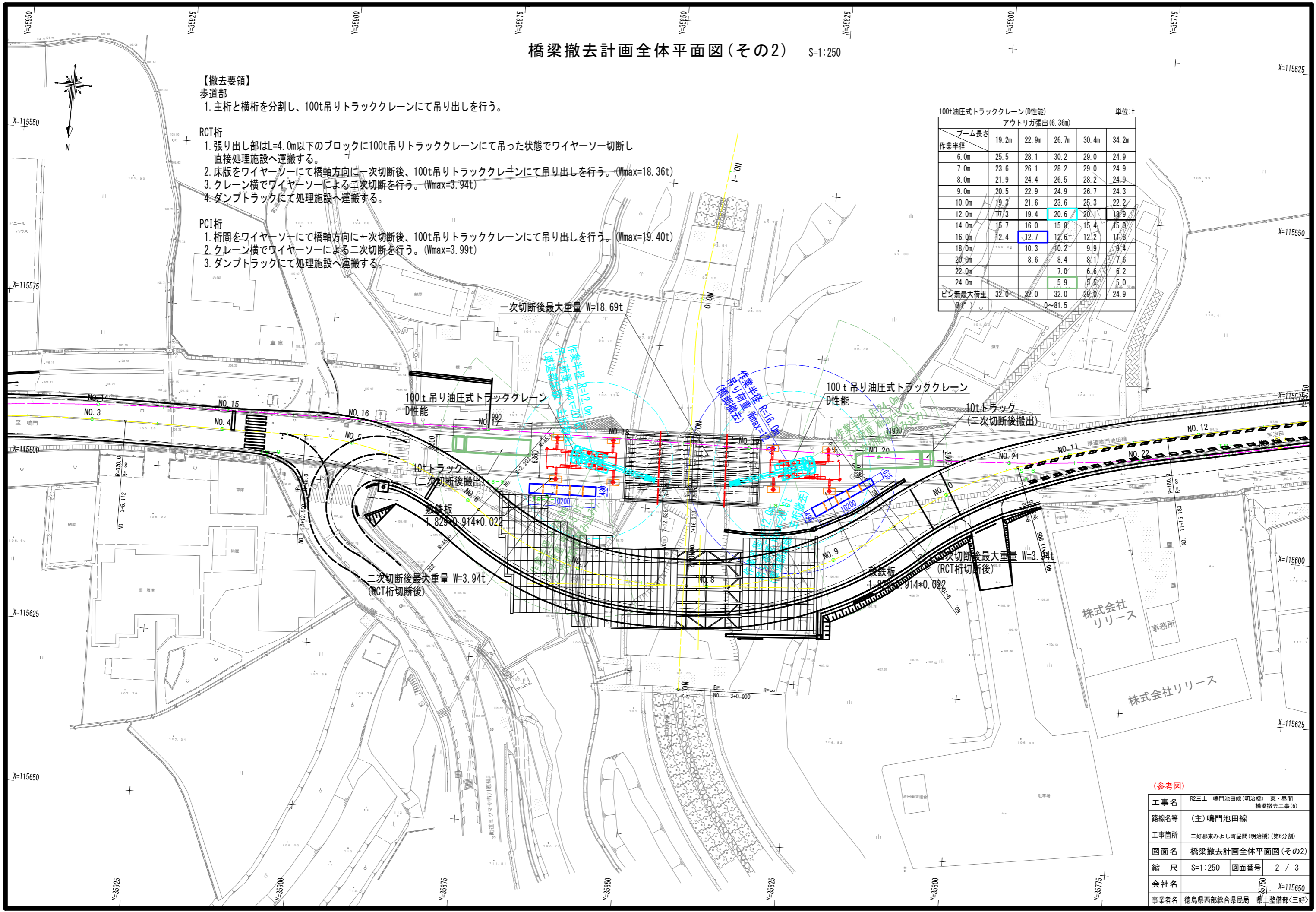
RCT桁

1. 張り出し部はL=4.0m以下のブロックに100t吊りトラッククレーンにて吊った状態でワイヤーソー切断し直接処理施設へ運搬する。
2. 床版をワイヤーソーにて橋軸方向に一次切断後、100t吊りトラッククレーンにて吊り出しを行う。(Wmax=18.36t)
3. クレーン横でワイヤーソーによる二次切断を行う。(Wmax=3.94t)
4. ダンプトラックにて処理施設へ運搬する。

PCI桁

1. 桁間をワイヤーソーにて橋軸方向に一次切断後、100t吊りトラッククレーンにて吊り出しを行う。(Wmax=19.40t)
2. クレーン横でワイヤーソーによる二次切断を行う。(Wmax=3.99t)
3. ダンプトラックにて処理施設へ運搬する。

ブーム長さ	アウトリガ張出(6.36m)				
	19.2m	22.9m	26.7m	30.4m	34.2m
作業半径					
6.0m	25.5	28.1	30.2	29.0	24.9
7.0m	23.6	26.1	28.2	29.0	24.9
8.0m	21.9	24.4	26.5	28.2	24.9
9.0m	20.5	22.9	24.9	26.7	24.3
10.0m	19.3	21.6	23.6	25.3	22.2
12.0m	17.3	19.4	20.6	20.1	18.9
14.0m	15.7	16.0	15.8	15.4	15.0
16.0m	12.4	12.7	12.6	12.2	11.8
18.0m	10.3	10.3	10.2	9.9	9.4
20.0m		8.6	8.4	8.1	7.6
22.0m			7.0	6.6	6.2
24.0m				5.9	5.0
ピン無最大荷重	32.0	32.0	32.0	29.0	24.9

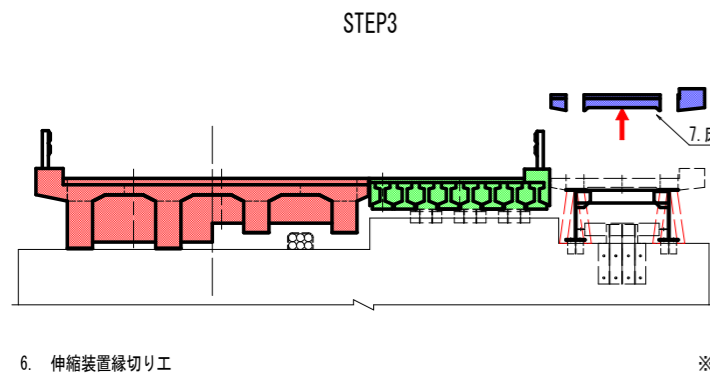
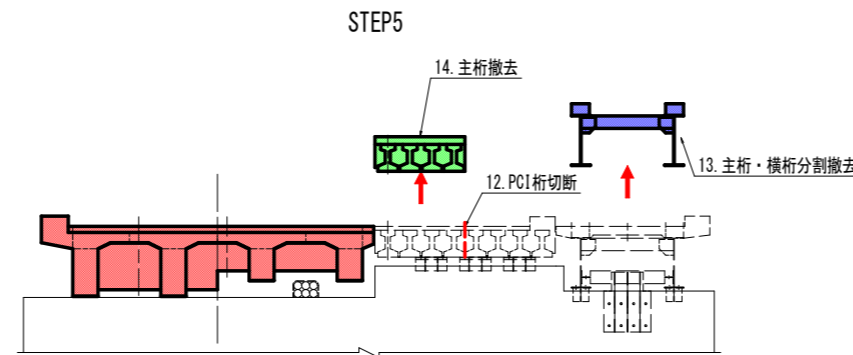
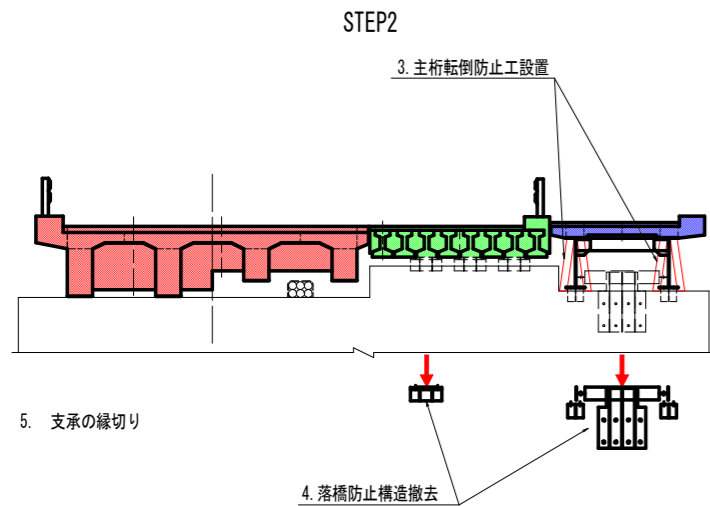
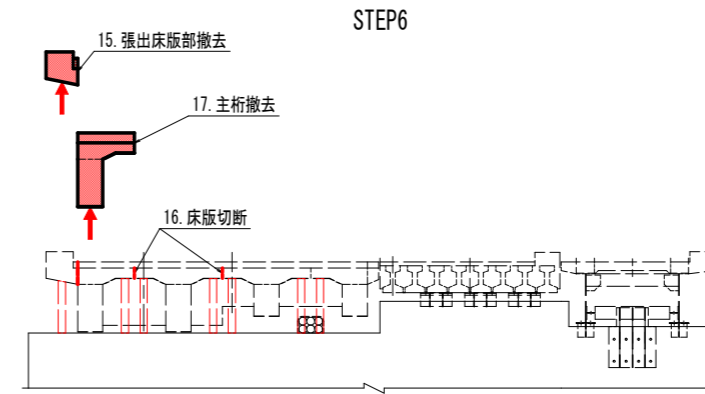
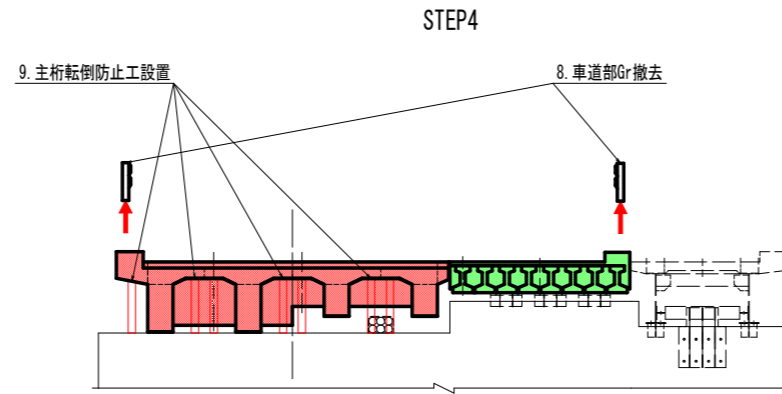
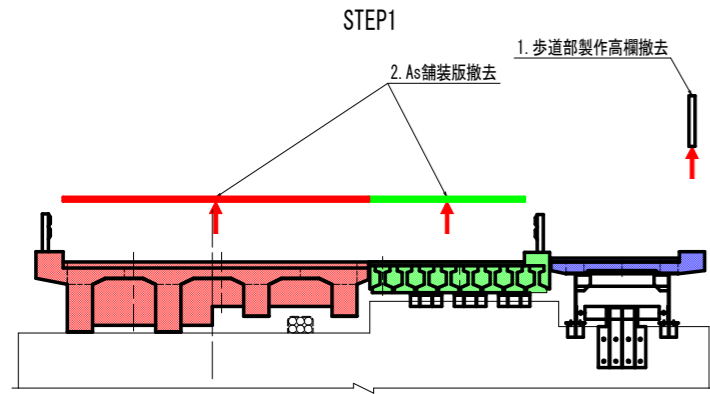


(参考図)

工事名	R23主 鳴門池田線(明治橋) 東・壱間 橋梁撤去工事(6)
路線名等	(主) 鳴門池田線
工事箇所	三好郡東みよし町壱間(明治橋)(第6分割)
図面名	橋梁撤去計画全体平面図(その2)
縮尺	S=1:250 図面番号 2 / 3
会社名	徳島県西部総合県民局 土木整備部(三好)
事業者名	徳島県西部総合県民局 土木整備部(三好)

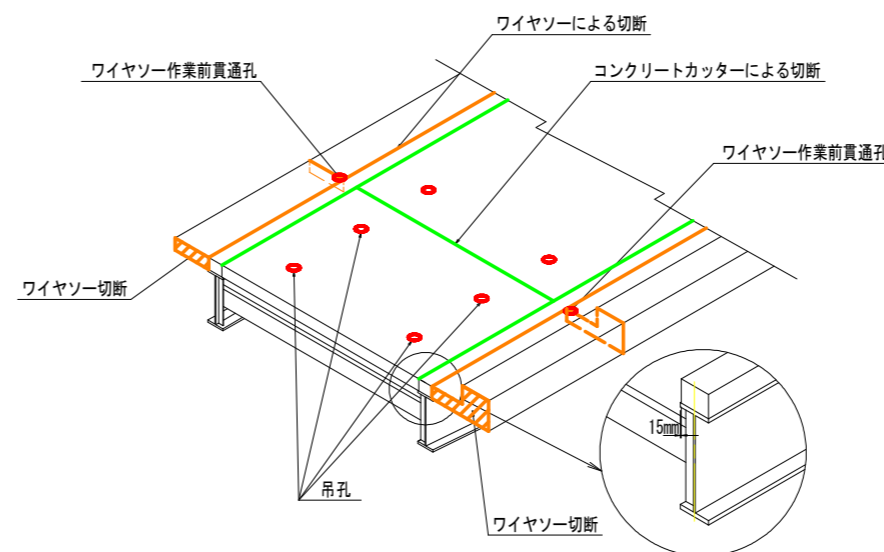
上部構造撤去要領図(参考図)

橋梁撤去フロー図 S=1:60



※横桁は切断し、主桁と分割して撤出する。

歩道部ブロック解体概念図 S=1:50



上部構造撤去フロー



25t吊
ラフテレーンクレーン

100t吊
油圧式トラッククレーン

凡例

...	歩道部
...	車道部 PCI桁
...	車道部 RCT桁

(参考図)

工事名	R2三土 鳴門池田線(明治橋) 東・昼間 橋梁撤去工事(6)
路線名等	(主)鳴門池田線
工事箇所	三好郡東みよし町昼間(明治橋)(第6分割)
図面名	上部構造撤去要領図(参考図)
縮尺	図示 図面番号 3 / 3
会社名	
事業者名	徳島県西部総合県民局 県土整備部<三好>